

Einfamilienhaus in Göllheim zu verkaufen!



Objektbeschreibung

Angeboten wird ein gepflegtes Einfamilienhaus in exponierter Lage von Göllheim. Die Immobilie bietet mit ca. 118 m² Wohnfläche reichlich Platz für Ihre Familie. Das Objekt verfügt über Wohnzimmer (Parkett), Küche m. EBK, Schlafzimmer, Kinderzimmer, Gäste-WC sowie Bad mit ebenerdiger Dusche. Vom geräumigen Wohnzimmer (ca. 42 m²) gelangt man auf die große überdachte Terrasse (ca. 29 m²), die zusätzlich mit einer Markise ausgestattet ist. Das Wohnhaus ist unterkellert und bietet dort drei weitere Räume sowie ein Bad m. Dusche. Die Heizung wurde 2019 erneuert (Gas). Das Warmwasser wird durch Solarmodul mit erwärmt. Zum Objekt gehört eine Garage. Der große Garten lädt zum Verweilen ein, Hobbygärtner können sich hier entfalten. Bei der Immobilie handelt es sich um ein Renolit Fertighaus Typ 125.

Lage

Das Anwesen in ruhiger Ortsrandlage steht in einem reinen Wohngebiet. Göllheim bietet Ihnen zwei Kitas, Grundschule, Gutenberg-Realschule u. Fachoberschule, Arztpraxen, Banken, Apotheke, Supermärkte, Drogerie und verschiedene Handwerksbetriebe. Zur A 63 (Mz-Kl) sind es ca. 5 Min., zur A6 ca. 20 Min. Der Flughafen Frankfurt kann in ca. 60 Min. erreicht werden.

Objektdaten

Ort:	67307 Göllheim
Straße:	Paul-Münch-Str. 6
Grundbuch:	GB von Göllheim
Baujahr ca.:	1979
Grundstücksgröße ca.:	819 m ²
Wohnfläche ca.:	118 m ²
Räume:	3
Bäder:	2 + Gäste-WC
Anzahl der Stellplätze:	2
Stellplatzart:	Garage + Stellplatz
Heizungsart:	Zentralheizung
Heizung von:	2019
Erschließungszustand:	Gas, Wasser, Abwasser, Energie
Verfügbarkeit:	nach Absprache
Ausstattung:	überdachte Terrasse, Garage

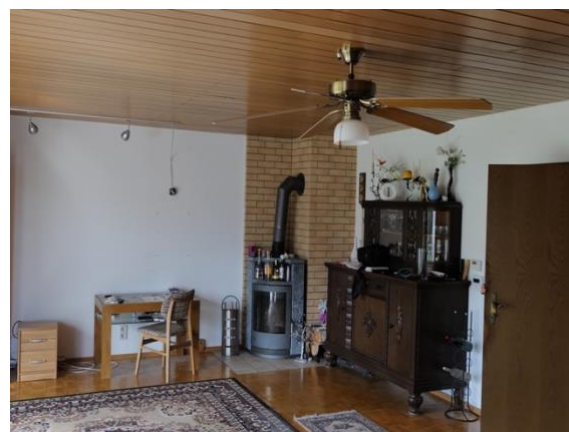
Energieausweisdaten

Energieausweistyp:	Bedarfsausweis
Endenergiebedarf:	189,8 kWh/(m ² *a)
Energieeffizienzklasse:	F
Energieträger:	Erdgas E

Kaufpreisdaten

Kaufpreis:	349.800,00 Euro
Käufercourtage:	3,57 % inkl. MwSt.

Interesse? Dann kontaktieren Sie uns unter
03491-401435 oder office@wildgrube-makler.de!



Rechtlicher Hinweis

Die Wildgrube Makler GmbH stellt dem Käufer obenstehendes Immobilienangebot vor, dass dieser erwerben kann. Zugleich bieten wir Ihnen unsere Dienste als Makler an. Ein Maklervertrag kommt zustande, wenn Sie sich mit uns oder dem Eigentümer direkt in Verbindung setzen. Haben wir nach Aufgabe eines Objektes nicht binnen fünf Tagen von dem Empfänger eine Mitteilung, dass und von wem er das gleiche Objekt bereits aufgegeben erhalten hat, so ist eine entsprechende spätere Behauptung ausgeschlossen. Das Exposé wurde auf der Grundlage der Wildgrube Makler GmbH zugänglichen Informationen sowie der Angaben des Verkäufers erstellt. Es wird den potenziellen Interessenten mit dem Verständnis ausgehändigt, dass diese alle ihrer Ansicht nach zur Beurteilung erforderlichen Nachforschungen selbstständig, ggf. unter Hinzuziehung einer fachkundigen, juristischen und steuerlichen Beratung, durchführen werden, sowie mit dem Vorbehalt, dass sich bzgl. der Angaben Änderungen ergeben können. Für die Richtigkeit und Vollständigkeit übernimmt die Wildgrube Makler GmbH keine Gewähr. Alle in dem Exposé enthaltenen Angaben sind (soweit nicht öffentlich zugänglich) vertraulich zu behandeln und nur zum Zwecke eines möglichen Erwerbs zu verwenden. Der Zwischenverkauf bleibt vorbehalten. Das Angebot ist freibleibend! Unsere Courtage beträgt bei Abschluss eines Kaufvertrages den im Exposé benannten Betrag. Sie ist verdient und zur Zahlung fällig bei Abschluss des Notarvertrages, auch wenn wir beim Vertragsabschluss nicht mitwirken sollten. Sie sind damit einverstanden, dass wir auch für Ihre Vertragspartner tätig sind. Eine unberechtigte Weitergabe des Angebotes an Dritte ist nur mit schriftlicher Zustimmung des Vermittlers gestattet. Gerichtsstand ist Wittenberg. Es gilt Deutsches Recht.