



Objektbeschreibung

Angeboten wird ein Bungalow in bevorzugter Lage der Kurstadt Bad Schmiedeberg. Im EG des Wohnhauses befinden sich der Windfang, der Flur, ein geräumiges Wohn-/Esszimmer mit Ausgang zur Terrasse, ein Kinderzimmer, ein Schlafzimmer, ein Arbeitszimmer, eine Küche sowie ein Bad mit Sitzwanne. Das Objekt ist unterkellert. Im Kellerbereich sind Heizungs- und Lagerräume vorzufinden. Der nicht ausgebaute Dachboden wird als Lagerfläche genutzt. Auf dem Grundstück befinden sich Abstellmöglichkeiten sowie ein Carport. Der Gartenbereich bietet eigene Gestaltungsmöglichkeiten. Im beheizbaren Aufstellpool kann man entspannen. Die Immobilie wird unberäumt veräußert. Die Pellet-Zentralheizung wurde 2018 installiert.

Lage

Das staatlich anerkannte Moor-, Mineral- und Kneippheilbad Bad Schmiedeberg liegt ca. 30 km südöstlich der Lutherstadt Wittenberg sowie ca. 50 km nordöstlich von Leipzig entfernt im Naturpark der Dübener Heide. Vom Wittenberger Hauptbahnhof gelangt man durch die ICE-Verbindung in ca. 30 min sowohl nach Leipzig als auch nach Berlin. Einkaufsmöglichkeiten, Grund- und Sekundarschule, Kita sowie ärztliche Versorgung befinden sich im Ort.

Objektdaten

Ort:	06905 Bad Schmiedeberg
Straße:	Schellinberg 12
Grundbuch:	von Bad Schmiedeberg
Baujahr ca.:	1976
Grundstücksgröße ca.:	1.291 m ²
Wohnfläche ca.:	91,4 m ²
Räume:	4
Bäder:	1 Bad mit Sitzwanne
Anzahl der Stellplätze:	1
Stellplatzart:	1 Carport
Heizungsart:	Zentralheizung
Heizung von:	2018
Erschließungszustand:	Wasser, Abwasser, Strom, Telefon, Straßen
Verfügbarkeit:	nach Absprache
Ausstattung:	Terrasse, Garten, Carport, beheizbarer Pool, unterkellert
Besonderheit:	Grunddienstbarkeit (Wegerecht)

Energieausweisdaten

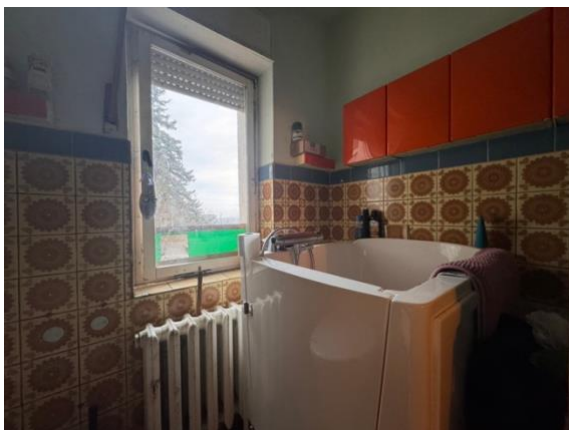
Energieausweistyp:	Bedarfsausweis
Endenergiebedarf:	243,8 kWh/(m ² *a)
Energieeffizienzklasse:	G
Energieträger:	Holzpellets

Kaufpreisdaten

Kaufpreis:	80.000,00 Euro
Pauschalhonorar:	3.570,00 € inkl. MwSt.

Interesse? Dann kontaktieren Sie uns unter
03491-401435 oder office@wildgrube-makler.de!

Objektbilder



Rechtlicher Hinweis

Die Wildgrube Makler GmbH stellt dem Käufer obenstehendes Immobilienangebot vor, dass dieser erwerben kann. Zugleich bieten wir Ihnen unsere Dienste als Makler an. Ein Maklervertrag kommt zustande, wenn Sie sich mit uns oder dem Eigentümer direkt in Verbindung setzen. Haben wir nach Aufgabe eines Objektes nicht binnen fünf Tagen von dem Empfänger eine Mitteilung, dass und von wem er das gleiche Objekt bereits aufgegeben erhalten hat, so ist eine entsprechende spätere Behauptung ausgeschlossen. Das Exposé wurde auf der Grundlage der Wildgrube Makler GmbH zugänglichen Informationen sowie der Angaben des Verkäufers erstellt. Es wird den potenziellen Interessenten mit dem Verständnis ausgehändigt, dass diese alle ihrer Ansicht nach zur Beurteilung erforderlichen Nachforschungen selbstständig, ggf. unter Hinzuziehung einer fachkundigen, juristischen und steuerlichen Beratung, durchführen werden, sowie mit dem Vorbehalt, dass sich bzgl. der Angaben Änderungen ergeben können. Für die Richtigkeit und Vollständigkeit übernimmt die Wildgrube Makler GmbH keine Gewähr. Alle in dem Exposé enthaltenen Angaben sind (soweit nicht öffentlich zugänglich) vertraulich zu behandeln und nur zum Zwecke eines möglichen Erwerbs zu verwenden. Der Zwischenverkauf bleibt vorbehalten. Das Angebot ist freibleibend! Unsere Courtage beträgt bei Abschluss eines Kaufvertrages den im Exposé benannten Betrag. Sie ist verdient und zur Zahlung fällig bei Abschluss des Notarvertrages, auch wenn wir beim Vertragsabschluss nicht mitwirken sollten. Sie sind damit einverstanden, dass wir auch für Ihre Vertragspartner tätig sind. Eine unberechtigte Weitergabe des Angebotes an Dritte ist nur mit schriftlicher Zustimmung des Vermittlers gestattet. Gerichtsstand ist Wittenberg. Es gilt Deutsches Recht.