



Objektbeschreibung

Angeboten wird ein kleines Einfamilienhaus in 06925 Annaburg, OT Prettin. Im Erdgeschoss des Wohnhauses befinden sich: ein Flur, eine Küche, ein Bad mit Dusche, ein Wohnzimmer, ein Gästezimmer sowie ein Schlafzimmer. Im Dachgeschoss liegt ein Kinderzimmer. Zudem bietet das Dachgeschoss weitere Ausbaureserve. Eine Unterkellerung des Hauses ist in geringem Maße vorhanden. Vom Hausflur aus gelangt man auch in das OG des Anbaus. In diesem befindet sich die alte Werkstatt. Im Erdgeschoss des Anbaus sind weitere Abstellmöglichkeiten sowie ein altes Bad vorzufinden. Der kleine abgeschlossene Hof bietet weitere Gestaltungsmöglichkeiten. Die Immobilie ist sanierungsbedürftig.

Lage

Prettin ist ein Ortsteil der Stadt Annaburg im Landkreis Wittenberg. Der Ort liegt ca. 40 km südöstlich von Wittenberg und ca. 17 km nördlich von Torgau.

Objektdaten

Ort:	06925 Annaburg, OT Prettin
Straße:	Lindenstr. 28
Grundbuch:	von Prettin
Baujahr ca.:	1930
Grundstücksgröße ca.:	305 m ²
Wohnfläche ca.:	94 m ²
Räume:	3
Bäder:	1
Anzahl der Stellplätze:	1
Stellplatzart:	Stellplatz
Heizungsart:	Zentralheizung
Heizung von:	2000
Erschließungszustand:	Wasser, Abwasser, Strom, Telefon, Straßen
Verfügbarkeit:	nach Absprache
Ausstattung:	Hof, Anbau, teilweise unterkellert

Energieausweisdaten

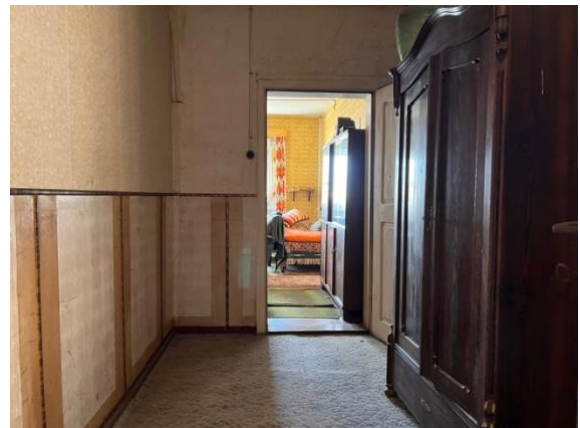
Energieausweistyp:	Bedarfsausweis
Endenergiebedarf:	276,6 kWh/(m ² *a)
Energieeffizienzklasse:	H
Energieträger:	Strom-Mix

Kaufpreisdaten

Kaufpreis:	60.000,00 Euro
Pauschalhonorar:	3.570,00 € % inkl. MwSt.

Interesse? Dann kontaktieren Sie uns unter
03491-401435 oder office@wildgrube-makler.de!

Objektbilder



Rechtlicher Hinweis

Die Wildgrube Makler GmbH stellt dem Käufer obenstehendes Immobilienangebot vor, dass dieser erwerben kann. Zugleich bieten wir Ihnen unsere Dienste als Makler an. Ein Maklervertrag kommt zustande, wenn Sie sich mit uns oder dem Eigentümer direkt in Verbindung setzen. Haben wir nach Aufgabe eines Objektes nicht binnen fünf Tagen von dem Empfänger eine Mitteilung, dass und von wem er das gleiche Objekt bereits aufgegeben erhalten hat, so ist eine entsprechende spätere Behauptung ausgeschlossen. Das Exposé wurde auf der Grundlage der Wildgrube Makler GmbH zugänglichen Informationen sowie der Angaben des Verkäufers erstellt. Es wird den potenziellen Interessenten mit dem Verständnis ausgehändigt, dass diese alle ihrer Ansicht nach zur Beurteilung erforderlichen Nachforschungen selbstständig, ggf. unter Hinzuziehung einer fachkundigen, juristischen und steuerlichen Beratung, durchführen werden, sowie mit dem Vorbehalt, dass sich bzgl. der Angaben Änderungen ergeben können. Für die Richtigkeit und Vollständigkeit übernimmt die Wildgrube Makler GmbH keine Gewähr. Alle in dem Exposé enthaltenen Angaben sind (soweit nicht öffentlich zugänglich) vertraulich zu behandeln und nur zum Zwecke eines möglichen Erwerbs zu verwenden. Der Zwischenverkauf bleibt vorbehalten. Das Angebot ist freibleibend! Unsere Courtage beträgt bei Abschluss eines Kaufvertrages den im Exposé benannten Betrag. Sie ist verdient und zur Zahlung fällig bei Abschluss des Notarvertrages, auch wenn wir beim Vertragsabschluss nicht mitwirken sollten. Sie sind damit einverstanden, dass wir auch für Ihre Vertragspartner tätig sind. Eine unberechtigte Weitergabe des Angebotes an Dritte ist nur mit schriftlicher Zustimmung des Vermittlers gestattet. Gerichtsstand ist Wittenberg. Es gilt Deutsches Recht.