



Objektbeschreibung

Angeboten wird eine zentrumsnahe 3-Raum Wohnung im 1. OG in der Lutherstadt Wittenberg. Die Wohnräume sowie die Küche sind mit Dielung ausgestattet, alle Zimmer sind vom Flur aus zugänglich. Das Bad mit Wanne hat ein Fenster und Fliesenboden. Ein Kellerraum, eine Bodenkammer sowie ein Wäschetrockenboden stehen zur Verfügung. Ein Garten kann optional für 10,00 € monatlich gemietet werden und ein Stellplatz ist nach Verfügbarkeit ebenfalls separat mietbar. Die Wohnung steht ab dem 01.04.2023 zur Verfügung.

Lage

Lutherstadt Wittenberg in Sachsen-Anhalt. Einkaufsmöglichkeiten, Bahnhof, Schulen, Kindergärten, Sparkasse sowie ein Ärztehaus mit Apotheke sind in wenigen Minuten erreichbar.

Objektdaten

| | |
|-----------------|------------------------------|
| Ort: | 06886 Lutherstadt Wittenberg |
| Straße: | Katharinenstr. 9 |
| Etage: | 1.OG |
| Baujahr ca.: | 1931 |
| Wohnfläche ca.: | 65 m ² |
| Räume: | 3,5 |
| Bäder: | 1 |
| Heizungsart: | Zentralheizung |
| Heizung von: | 2008 |
| Ausstattung: | Bad mit Wanne |
| Verfügbarkeit: | 01.04.2023 |

Energieausweisdaten

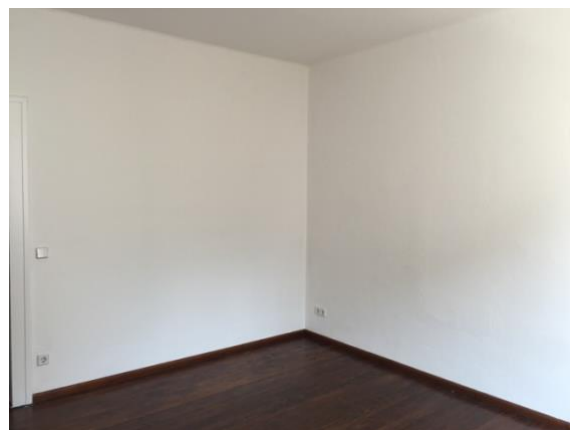
| | |
|-------------------------|-------------------------------|
| Energieausweistyp: | Verbrauchsausweis |
| Endenergieverbrauch: | 108,6 kWh/(m ² *a) |
| Energieeffizienzklasse: | D |
| Energieträger: | Erdgas |

Mietkonditionen

| | |
|-------------------|---------------------|
| Kaltmiete: | 375,00 € |
| Nebenkosten mtl.: | 240,00 € |
| Kaution: | 2 Kaltmieten |

Interesse? Dann kontaktieren Sie uns unter
03491-401435 oder office@wildgrube-makler.de!

Objektbilder



Rechtlicher Hinweis

Die Wildgrube Makler GmbH stellt dem Käufer obenstehendes Immobilienangebot vor, dass dieser erwerben kann. Zugleich bieten wir Ihnen unsere Dienste als Makler an. Ein Maklervertrag kommt zustande, wenn Sie sich mit uns oder dem Eigentümer direkt in Verbindung setzen. Haben wir nach Aufgabe eines Objektes nicht binnen fünf Tagen von dem Empfänger eine Mitteilung, dass und von wem er das gleiche Objekt bereits aufgegeben erhalten hat, so ist eine entsprechende spätere Behauptung ausgeschlossen. Das Exposé wurde auf der Grundlage der Wildgrube Makler GmbH zugänglichen Informationen sowie der Angaben des Verkäufers erstellt. Es wird den potenziellen Interessenten mit dem Verständnis ausgehändigt, dass diese alle ihrer Ansicht nach zur Beurteilung erforderlichen Nachforschungen selbstständig, ggf. unter Hinzuziehung einer fachkundigen, juristischen und steuerlichen Beratung, durchführen werden, sowie mit dem Vorbehalt, dass sich bzgl. der Angaben Änderungen ergeben können. Für die Richtigkeit und Vollständigkeit übernimmt die Wildgrube Makler GmbH keine Gewähr. Alle in dem Exposé enthaltenen Angaben sind (soweit nicht öffentlich zugänglich) vertraulich zu behandeln und nur zum Zwecke eines möglichen Erwerbs zu verwenden. Der Zwischenverkauf bleibt vorbehalten. Das Angebot ist freibleibend! Unsere Courtage beträgt bei Abschluss eines Kaufvertrages den im Exposé benannten Betrag. Sie ist verdient und zur Zahlung fällig bei Abschluss des Notarvertrages, auch wenn wir beim Vertragsabschluss nicht mitwirken sollten. Sie sind damit einverstanden, dass wir auch für Ihre Vertragspartner tätig sind. Eine unberechtigte Weitergabe des Angebotes an Dritte ist nur mit schriftlicher Zustimmung des Vermittlers gestattet. Gerichtsstand ist Wittenberg. Es gilt Deutsches Recht.