

Gewerbeeinheit in der Fußgängerzone von Wittenberg zu vermieten!



Objektbeschreibung

Im Erdgeschoss eines Wohn- und Geschäftshauses wird eine sanierte lichtdurchflutete Gewerbeeinheit angeboten, welche direkt im Altstadtzentrum liegt. Die Gewerbefläche verteilt sich auf einen repräsentativen, 78 m² hellen Haupt-/Verkaufsraum, einem weiteren mit einer Glastür abgegrenztem Raum mit Anschlüssen für eine Teeküche, einem im Eingangsbereich liegendem Vorraum, einem hinteren Raum sowie eine Toilette mit Waschbecken. Ein weiterer Hintereingang ist vorhanden. Die Zahlungen der verbrauchsabhängigen Nebenkosten erfolgen direkt an den Ver-/Entsorger und sind nicht in den angegebenen Nebenkosten enthalten. Die Kautions beträgt 2 Monatsmieten.

Lage

Sachsen-Anhalt, Lutherstadt Wittenberg, Stadtzentrum. Das Ladengeschäft befindet sich in der Fußgängerzone, in direkter Nähe zum Marktplatz unweit der weltberühmten Schloßkirche (Thesenkirche) von Wittenberg und wenige Gehminuten vom Altstadtbahnhof entfernt.

Wildgrube Makler GmbH

Objektdaten

Ort:	06886 Lutherstadt Wittenberg
Straße:	Coswiger Str. 22
Lage:	EG
Gesamtfläche ca.:	108 m ²
Räume:	3
WC:	1
Erschließungszustand:	Wasser, Abwasser, Strom, Gas, Telefon
Verfügbarkeit:	Kurzfristig nach Absprache

Energieausweis:

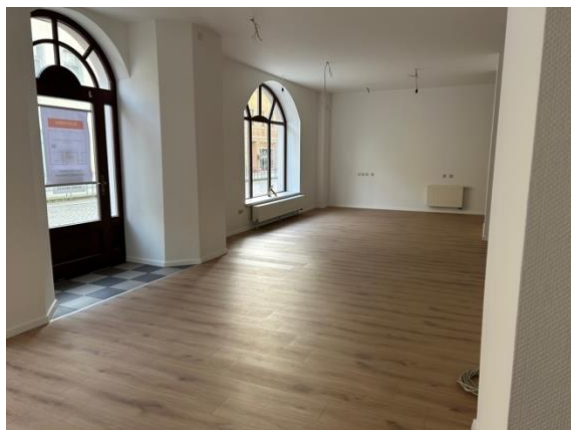
Energieausweistyp:	Verbrauchsausweis
Endenergieverbrauch:	122,5 kWh/(m ² *a)
Energieeffizienzklasse:	D
Energieträger:	Erdgas

Mietkonditionen

Kaltmiete:	648,00 €
Nebenkosten mtl.:	105,00 €
Kaution:	2 Nettomieten

Interesse? Dann kontaktieren Sie uns unter
03491-401435 oder office@wildgrube-makler.de!

Objektbilder



Rechtlicher Hinweis

Die Wildgrube Makler GmbH stellt dem Interessenten obenstehendes Immobilienangebot vor, das dieser mieten kann. Zugleich bieten wir Ihnen unsere Dienste als Makler an. Ein Maklervertrag kommt zustande, wenn Sie sich mit uns oder dem Eigentümer direkt in Verbindung setzen. Haben wir nach Aufgabe eines Objektes nicht binnen fünf Tagen von dem Empfänger eine Mitteilung, dass und von wem er das gleiche Objekt bereits aufgegeben erhalten hat, so ist eine entsprechende spätere Behauptung ausgeschlossen. Das Expose wurde auf der Grundlage der Wildgrube Makler GmbH zugänglichen Informationen sowie der Angaben des Eigentümers bzw. der Hausverwaltung erstellt. Es wird den potentiellen Interessenten mit dem Verständnis ausgehändigt, dass diese alle ihrer Ansicht nach zur Beurteilung erforderlichen Nachforschungen selbstständig, ggf. unter Hinzuziehung einer fachkundigen, juristischen und steuerlichen Beratung, durchführen werden, sowie mit dem Vorbehalt, dass sich bezüglich der Angaben Änderungen ergeben können. Für die Richtigkeit und Vollständigkeit übernimmt die Wildgrube Makler GmbH keine Gewähr. Alle in dem Expose enthaltenen Angaben sind “ soweit nicht öffentlich zugänglich “ vertraulich zu behandeln und nur zum Zwecke einer möglichen Anmietung zu verwenden. Die Zwischenvermietung bleibt vorbehalten. Das Angebot ist freibleibend!

Unsere Courtage beträgt bei Abschluss dieses Mietvertrages den im Expose benannten Betrag. Sie ist verdient und zur Zahlung fällig bei Abschluss des Mietvertrages, auch wenn wir beim Vertragsabschluß nicht mitwirken sollten. Sie sind damit einverstanden, dass wir auch für Ihre Vertragspartner tätig sind. Eine unberechtigte Weitergabe des Angebotes an Dritte ist nur mit schriftlicher Zustimmung der Wildgrube Makler GmbH gestattet. Gerichtsstand ist Wittenberg. Es gilt Deutsches Recht.