



Objektbeschreibung

Angeboten wird eine zentrumsnahe 3-Raum-Wohnung mit Balkon in der Lutherstadt Wittenberg. Diese freundliche, sanierte Wohnung befindet sich im 1. Obergeschoss eines denkmalgeschützten Mehrfamilienhauses. Die Fußböden sind mit modernem Vinylbelag ausgestattet. Die Wohnung verfügt über ein Tageslichtbad mit Dusche. Zur Wohnung gehört ein Abstellbereich im Keller sowie ein Fahrradraum auf dem Hof. Da die Wohnung über eine Etagenheizung verfügt, sind die Heizkosten direkt an den Versorger zu zahlen und nicht in den angegebenen Nebenkosten enthalten.

Lage

Die Wohnung befindet sich in sehr zentrumsnaher, ruhiger und bevorzugter Lage von Wittenberg. Das Krankenhaus, Schulen, Apotheken, Kindergärten und Einkaufsmöglichkeiten sowie Ärzte sind in wenigen Minuten unmittelbar zu erreichen. In die Innenstadt benötigt man ca. 5 Gehminuten. Der Hauptbahnhof ist fußläufig in ca. 5 Minuten zu erreichen. Von diesem gelangt man durch die ICE-Verbindung in ca. 30/40 min sowohl nach Leipzig als auch nach Berlin. Die Elbe lädt zu Spaziergängen ein.

Objektdaten

Ort:	06886 Lutherstadt Wittenberg
Straße:	Fleischerstraße 7
Wohnfläche ca.:	87 m ²
Räume:	3
Bäder:	1
Heizungsart:	Etagenheizung (Gas)
Verfügbarkeit:	nach Vereinbarung

Energieausweisdaten

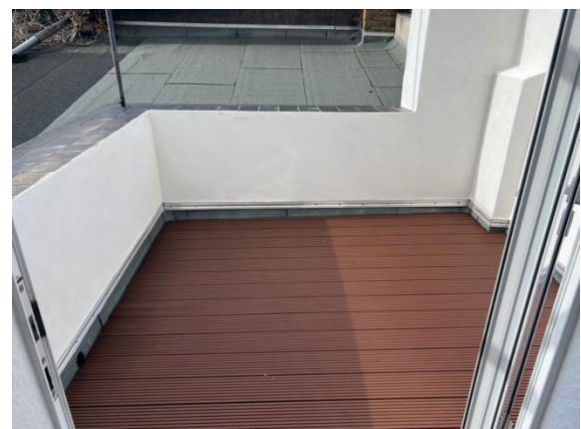
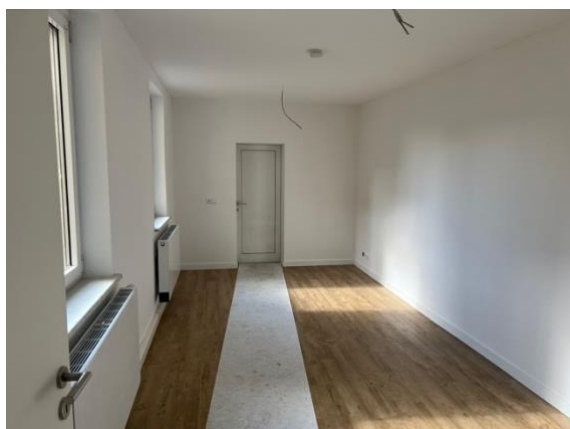
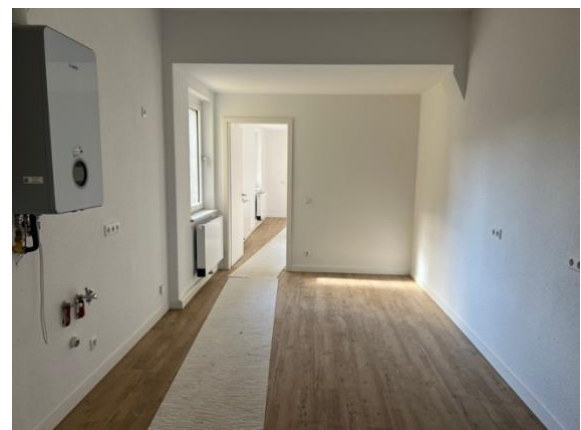
Energieausweis wird nicht benötigt, da das Objekt unter Denkmalschutz steht.

Mietkonditionen

Kaltmiete:	696,00 €
Nebenkosten mtl.:	104,00 €
Kaution:	2 Kaltmieten

Interesse? Dann kontaktieren Sie uns unter
03491-401435 oder office@wildgrube-makler.de!

Objektbilder



Rechtlicher Hinweis

Die Wildgrube Makler GmbH stellt dem Interessenten obenstehendes Immobilienangebot vor, das dieser mieten kann. Zugleich bieten wir Ihnen unsere Dienste als Makler an. Ein Maklervertrag kommt zustande, wenn Sie sich mit uns oder dem Eigentümer direkt in Verbindung setzen. Haben wir nach Aufgabe eines Objektes nicht binnen fünf Tagen von dem Empfänger eine Mitteilung, dass und von wem er das gleiche Objekt bereits aufgegeben erhalten hat, so ist eine entsprechende spätere Behauptung ausgeschlossen. Das Exposé wurde auf der Grundlage der Wildgrube Makler GmbH zugänglichen Informationen sowie der Angaben des Eigentümers bzw. der Hausverwaltung erstellt. Es wird den potentiellen Interessenten mit dem Verständnis ausgehändigt, dass diese alle ihrer Ansicht nach zur Beurteilung erforderlichen Nachforschungen selbstständig, ggf. unter Hinzuziehung einer fachkundigen, juristischen und steuerlichen Beratung, durchführen werden, sowie mit dem Vorbehalt, dass sich bezüglich der Angaben Änderungen ergeben können. Für die Richtigkeit und Vollständigkeit übernimmt die Wildgrube Makler GmbH keine Gewähr. Alle in dem Exposé enthaltenen Angaben sind “ soweit nicht öffentlich zugänglich “ vertraulich zu behandeln und nur zum Zwecke einer möglichen Anmietung zu verwenden. Die Zwischenvermietung bleibt vorbehalten. Das Angebot ist freibleibend!

Unsere Courtage beträgt bei Abschluss dieses Mietvertrages den im Exposé benannten Betrag. Sie ist verdient und zur Zahlung fällig bei Abschluss des Mietvertrages, auch wenn wir beim Vertragsabschluss nicht mitwirken sollten. Sie sind damit einverstanden, dass wir auch für Ihre Vertragspartner tätig sind. Eine unberechtigte Weitergabe des Angebotes an Dritte ist nur mit schriftlicher Zustimmung der Wildgrube Makler GmbH gestattet. Gerichtsstand ist Wittenberg. Es gilt deutsches Recht.